

Утверждаю:

Глава городского поселения
«Рабочий поселок Октябрьский»
Ванинского муниципального
района Хабаровского края



С.В.Веденев

**Территориальная графическая схема
размещения мест ТКО городского поселения
«Рабочий поселок Октябрьский» Ванинского
муниципального района Хабаровского края
(по улицам)**

Схема размещения контейнеров для сбора ТКО по ул. Ангарской, ул. Красноярской, ул. Дёповской, ул. 2 Дёповской



Схема размещения контейнеров для сбора ТБО по ул. Вокзальной, д. 4, 6, 8, 10, 12, 14





Схема размещения контейнеров для сбора ТКО по ул. Дарвина, ул. Бажова



Схема размещения контейнеров для сбора ТКО по ул. Иркутской, пер. Цимлянскому, пер. Водоводному, пер. Иркутскому





Схема размещения контейнеров для сбора ТБО по ул. Космонавтов, ул. 10 Пятилетки

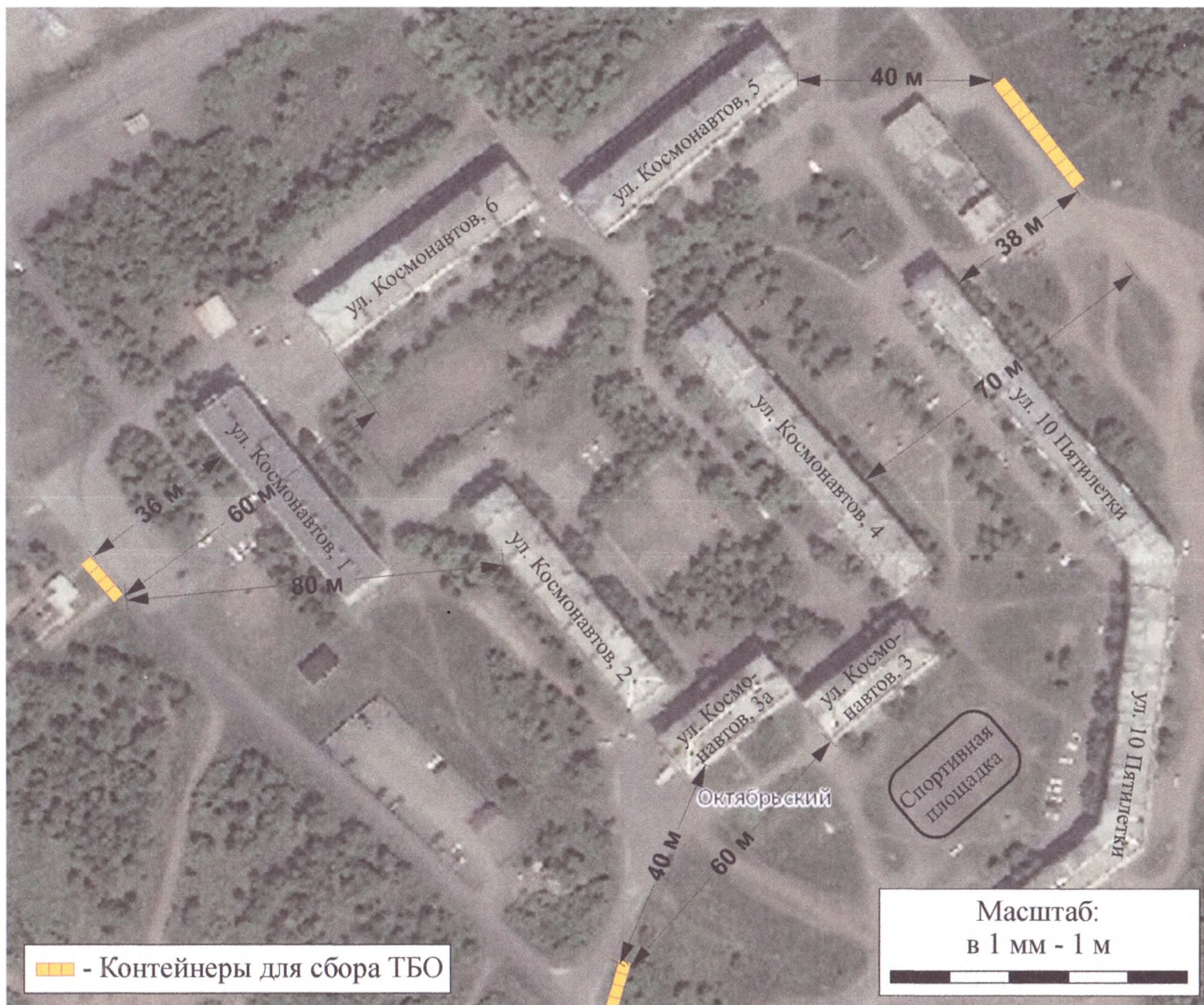




Схема размещения контейнеров для сбора ТБО по ул. Новодорожной, д. 1, 2, 2а, 3, 4, 5, 6, 8





Схема размещения контейнеров для сбора ТБО по ул. Новодорожной, д. 10, 12, 14





Схема размещения контейнеров для сбора ТКО по ул. Северной, ул. Амурской, ул. Читинской



Схема размещения контейнеров для сбора ТБО по ул. Таёжной, д. 1



Схема размещения контейнеров для сбора ТКО по пер. Топливному



Схема размещения контейнеров для сбора ТКО по ул. Центральной, ул. Дорожной



Схема размещения контейнеров для сбора ТБО по ул. Юбилейной



